



**КОМИТЕТ ИМУЩЕСТВЕННЫХ ОТНОШЕНИЙ
АДМИНИСТРАЦИИ ПЕРМСКОГО МУНИЦИПАЛЬНОГО ОКРУГА**

РЕШЕНИЕ

о размещении объектов № 2321

Пермский край
Пермский округ

11.09.2023

Комитет имущественных отношений администрации Пермского муниципального округа разрешает Публичному акционерному обществу «Россети Урала» (ИНН 6671163413, ОГРН 1056604000970, почтовый адрес: 620026, г. Екатеринбург, ул. Мамина Сибиряка, д. 140)

размещение объекта: «строительство ВЛ 10 кВ для электроснабжения деревни Жебреи»

на землях муниципальной собственности.

на срок бессрочно.

Местоположение: Пермский край, Пермский муниципальный округ, д. Жебреи, ул. Набержная.

Приложение: схема предполагаемых к использованию земель или земельных участков.

Особые условия использования:

1) При установке опор электросетевого хозяйства учесть параметры ширины проезда улично-дорожной сети, во избежание сужения полосы отвода дороги. Установить опоры на расстоянии не более 2 метров от границ земельного участка.

2) При условии получения разрешения на производство земляных работ.

Заместитель председателя

(подпись, печать)

М.В. Королева



Схема предполагаемых к использованию земель или части земельного участка

Объект: "Строительство ВЛ 10 кВ для электроснабжения деревни Жебреи"

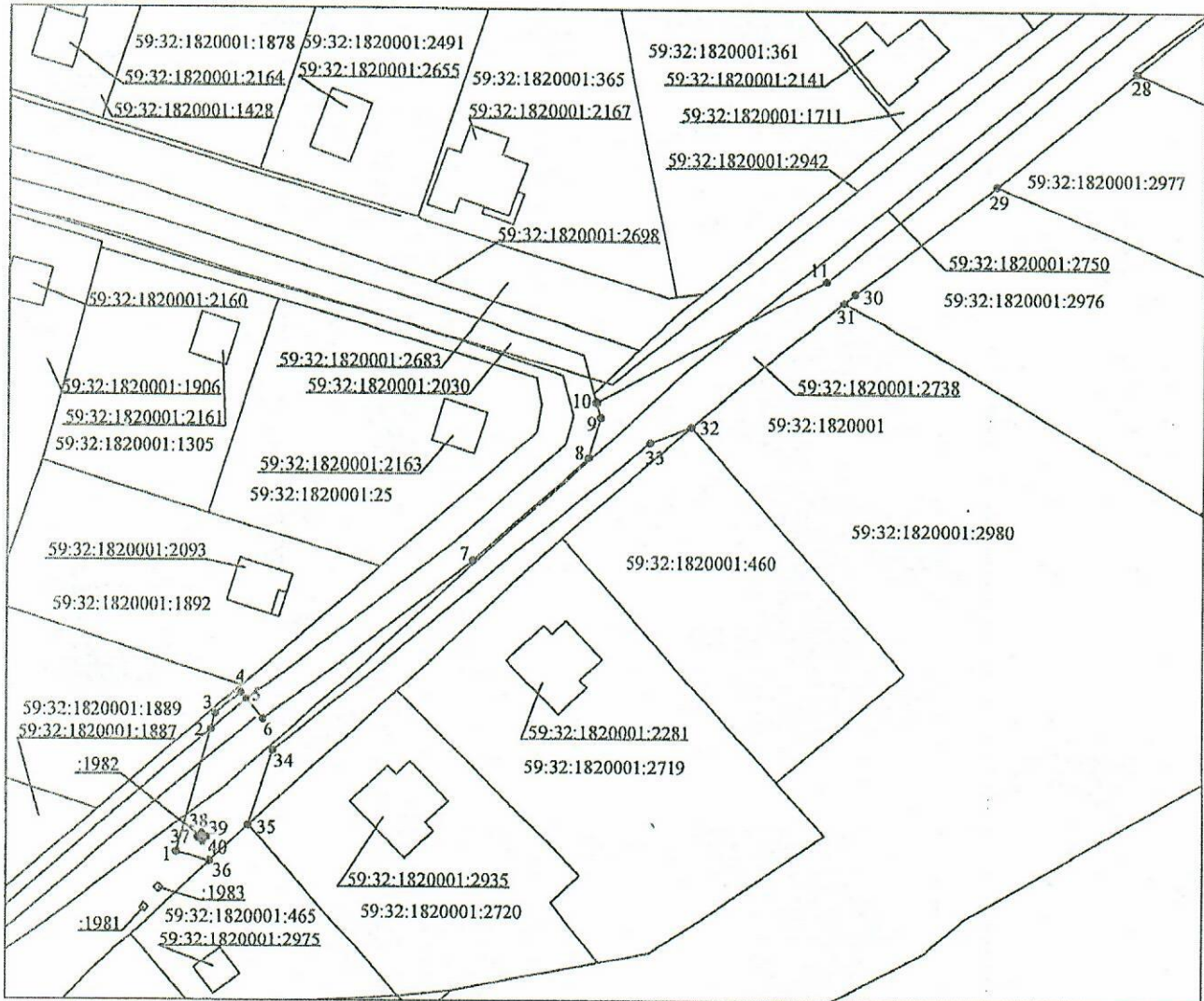
Местоположение: Пермский край, Пермский муниципальный округ, д. Жебреи, ул. Набережная

Площадь земель или части земельного участка, кв. м.: 2553

Категория земель: Земли населенных пунктов

Вид разрешенного использования земельного участка:

Цель использования: Под объекты инженерного оборудования электроснабжения (Строительство ВЛ 10 кВ для электроснабжения деревни Жебреи)



1:1000

Условные обозначения:







-  - предполагаемые к использованию земли;
-  - существующая часть границы земельного участка, имеющиеся в ЕГРН сведения о которой достаточны для определения ее местоположения;
-  - граница кадастрового квартала;
-  - характерная точка границы испрашиваемого земельного участка;
-  - границы зон, с особыми условиями использования территории внесенные в ЕГРН;
-  - существующая часть границы здания, сооружения, объекта незавершенного строительства, имеющиеся в ЕГРН сведения о которой достаточны для определения ее местоположения;

Схема предполагаемых к использованию земель или части земельного участка

Объект: "Строительство ВЛ 10 кВ для электроснабжения деревни Жебреи"

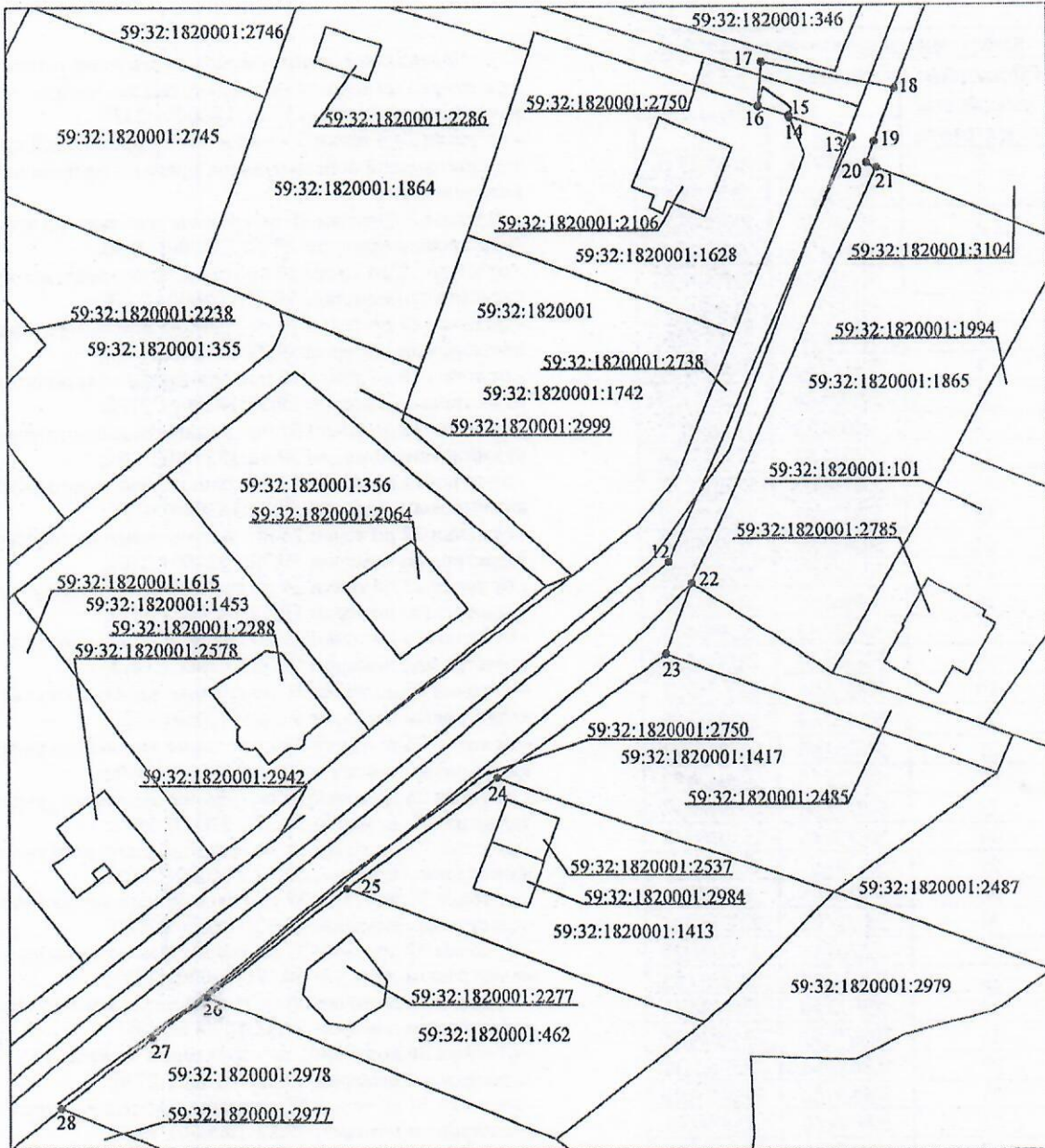
Местоположение: Пермский край, Пермский муниципальный округ, д. Жебреи, ул. Набережная

Площадь земель или части земельного участка, кв. м.: 2553

Категория земель: Земли населенных пунктов

Вид разрешенного использования земельного участка:

Цель использования: Под объекты инженерного оборудования электроснабжения (Строительство ВЛ 10 кВ для электроснабжения деревни Жебреи)



1:1000

Условные обозначения:

- предполагаемые к использованию земли;
- существующая часть границы земельного участка, имеющиеся в ЕГРН сведения о которой достаточны для определения ее местоположения;
- граница кадастрового квартала;
- характерная точка границы испрашиваемого земельного участка;
- границы зон, с особыми условиями использования территории внесенные в ЕГРН;
- существующая часть границы здания, сооружения, объекта незавершенного строительства, имеющиеся в ЕГРН сведения о которой достаточны для определения ее местоположения;

Схема предполагаемых к использованию земель или части земельного участка

Объект: "Строительство ВЛ 10 кВ для электроснабжения деревни Жебреи"

Местоположение: Пермский край, Пермский муниципальный округ, д. Жебреи, ул. Набережная

Площадь земель или части земельного участка, кв. м.: 2553

Категория земель: Земли населенных пунктов

Вид разрешенного использования земельного участка:

Цель использования: Под объекты инженерного оборудования электроснабжения (Строительство ВЛ 10 кВ для электроснабжения деревни Жебреи)

Каталог координат характерных точек		
Обозначение характерных точек границ	Координаты МСК-59, Зона 2, м.	
	X	Y
1	508585,56	2259183,22
2	508505,69	2259188,46
3	508608,07	2259189,11
4	508611,36	2259193,05
5	508610,36	2259193,86
6	508607,26	2259196,37
7	508631,69	2259228,07
8	508647,63	2259245,58
9	508653,86	2259247,34
10	508656,13	2259246,72
11	508674,87	2259281,84
12	508791,60	2259421,47
13	508856,65	2259449,87
14	508859,87	2259440,26
15	508860,02	2259440,22
16	508861,57	2259435,58
17	508868,36	2259436,09
18	508864,19	2259456,29
19	508856,04	2259453,21
20	508852,82	2259452,02
21	508852,06	2259453,51
22	508788,28	2259424,98
23	508777,24	2259420,97
24	508758,45	2259395,12
25	508741,35	2259372,41
26	508724,45	2259351,10
27	508717,95	2259342,83
28	508707,14	2259329,06
29	508689,70	2259307,56
30	508672,96	2259286,23
31	508671,52	2259284,48
32	508652,50	2259261,30
33	508650,00	2259254,99
34	508602,40	2259197,93
35	508590,71	2259194,23
36	508585,16	2259188,31
1	508585,56	2259183,22
37	508588,71	2259186,45
38	508589,46	2259187,11
39	508588,80	2259187,86
40	508588,05	2259187,20
37	508588,71	2259186,45

Описание границ смежных землепользователей:

- от точки 1 до точки 2 по территории земельного участка с кадастровым номером 59:32:1820001:2738;
- от точки 2 до точки 5 - земли в государственной или муниципальной собственности, права на которые не разграничены;
- от точки 5 до точки 10 по границе земельного участка с кадастровым номером 59:32:1820001:2030;
- от точки 10 до точки 14 по территории земельного участка с кадастровым номером 59:32:1820001:2738;
- от точки 14 до точки 16 по границе земельного участка с кадастровым номером 59:32:1820001:1628;
- от точки 16 до точки 18 по территории земельного участка с кадастровым номером 59:32:1820001:2738;
- от точки 18 до точки 21 по границе земельного участка с кадастровым номером 59:32:1820001:3104;
- от точки 21 до точки 22 по границе земельного участка с кадастровым номером 59:32:1820001:1865;
- от точки 22 до точки 23 по границе земельного участка с кадастровым номером 59:32:1820001:2485;
- от точки 23 до точки 24 по границе земельного участка с кадастровым номером 59:32:1820001:1417;
- от точки 24 до точки 25 по границе земельного участка с кадастровым номером 59:32:1820001:1413;
- от точки 25 до точки 26 по границе земельного участка с кадастровым номером 59:32:1820001:462;
- от точки 26 до точки 28 по границе земельного участка с кадастровым номером 59:32:1820001:2978;
- от точки 28 до точки 29 по границе земельного участка с кадастровым номером 59:32:1820001:2977;
- от точки 29 до точки 31 по границе земельного участка с кадастровым номером 59:32:1820001:2976;
- от точки 31 до точки 32 по границе земельного участка с кадастровым номером 59:32:1820001:2980;
- от точки 32 до точки 35 по территории земельного участка с кадастровым номером 59:32:1820001:2738;
- от точки 35 до точки 36 по границе земельного участка с кадастровым номером 59:32:1820001:465;
- от точки 36 до точки 1 по территории земельного участка с кадастровым номером 59:32:1820001:2738;
- от точки 37 до точки 37 по границе земельного участка с кадастровым номером 59:32:1820001:1982

